

Mesa indexadora Rotativa

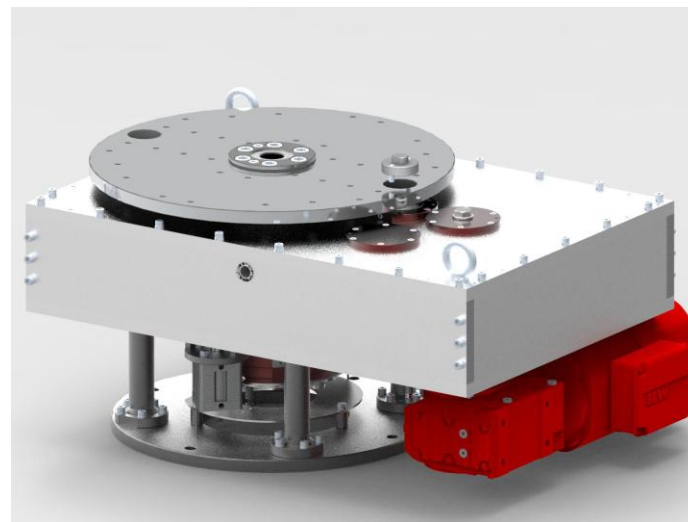
Rotary index table

Cassiopeia

Posicionador angular

Mesa indexadora rotativa

- Utilizado em estações de soldagem robotizada , equipamentos dedicados de soldagem, linhas de embalagem, etc.
- 2, 4, 5, 6 e 8 posições de indexação.
- Capacidade: até 300 Kg.
- Consulte para outras capacidades e número de estações.
- Acionado por motoredutor com controle de velocidade por inversor de frequência.
- Opcional: acionamento por servoredutor.



www.soldaautomatica.com.br